

Hygienekonzept

Auf unseren Sportgeländen sind die aktuellen Kontakt- und Hygienebeschränkungen zu beachten. Hierfür wenden wir das Hygienekonzept des Hessischen Fußballverbandes an. Das ausführliche Konzept kann am Eingang der Sportgelände eingesehen werden.



Die wichtigsten Regelungen aus dem Hygienekonzept im Überblick

- **Maximal sind 500 Zuschauer erlaubt**

Vollständig geimpfte und genesene Zuschauer sowie die auf dem Spielbericht aufgeführten Spieler, Mannschaftenverantwortlichen und Schiedsrichter zählen hier nicht zu. Ein Negativnachweis (Test) wird empfohlen.

- **Maximale Gruppengröße von 25 Personen**

- **Mindestabstand von 1,50 m zu anderen Gruppen**

- **Datenerhebung beim Betreten der Sportgelände**

*Schnell & einfach mit der „Luca“-App – QR-Codes zum Einscannen hängen am Eingang aus
Alternativ Datenerhebung schriftlich vor Ort ausfüllen oder im Vorfeld von unserer Homepage ausdrucken und ausgefüllt mitbringen*

- **Zoneneinteilung (siehe Grafiken der einzelnen Sportgelände)**

Zone 1: Spielfeld

Zone 2: Umkleidebereich

Zone 3: Zuschauerbereich

- **Zuschauerbereich**

Zuschauer haben sich ausdrücklich nur in Zone 3 (innerhalb der blauen Markierungen) aufzuhalten. Die Zone ist mit Absperrband markiert. Die angebrachten Hinweisschilder zur Wegeführung und den allgemeinen Hygiene-Hinweisen sind zu beachten.

Besondere Hinweise zu den einzelnen Sportgeländen

Bernhardt-Vocke-Stadion:

- Eingang nur über den unteren Parkplatz direkt vor dem Stadion
- Zugang vom oberen Parkplatz (Hallen- und Freibad) nur für Spieler, Mannschaftenverantwortliche und Schiedsrichter gemäß Spielbericht
- Zuschauerbereich umfasst die komplette Seite mit der überdachten Tribüne sowie die markierte Rasenfläche beim Parkplatz neben dem Eingang

Kunstrasenplatz:

- Zuschauerbereich hinter der Barriere auf der Eingangsseite
- Toilettennutzung im Stadion

Jahnsportplatz:

- Zuschauerbereich neben dem Platz auf der Bachseite
- Zutritt zur Jahnturnhalle nur zur Toilettennutzung

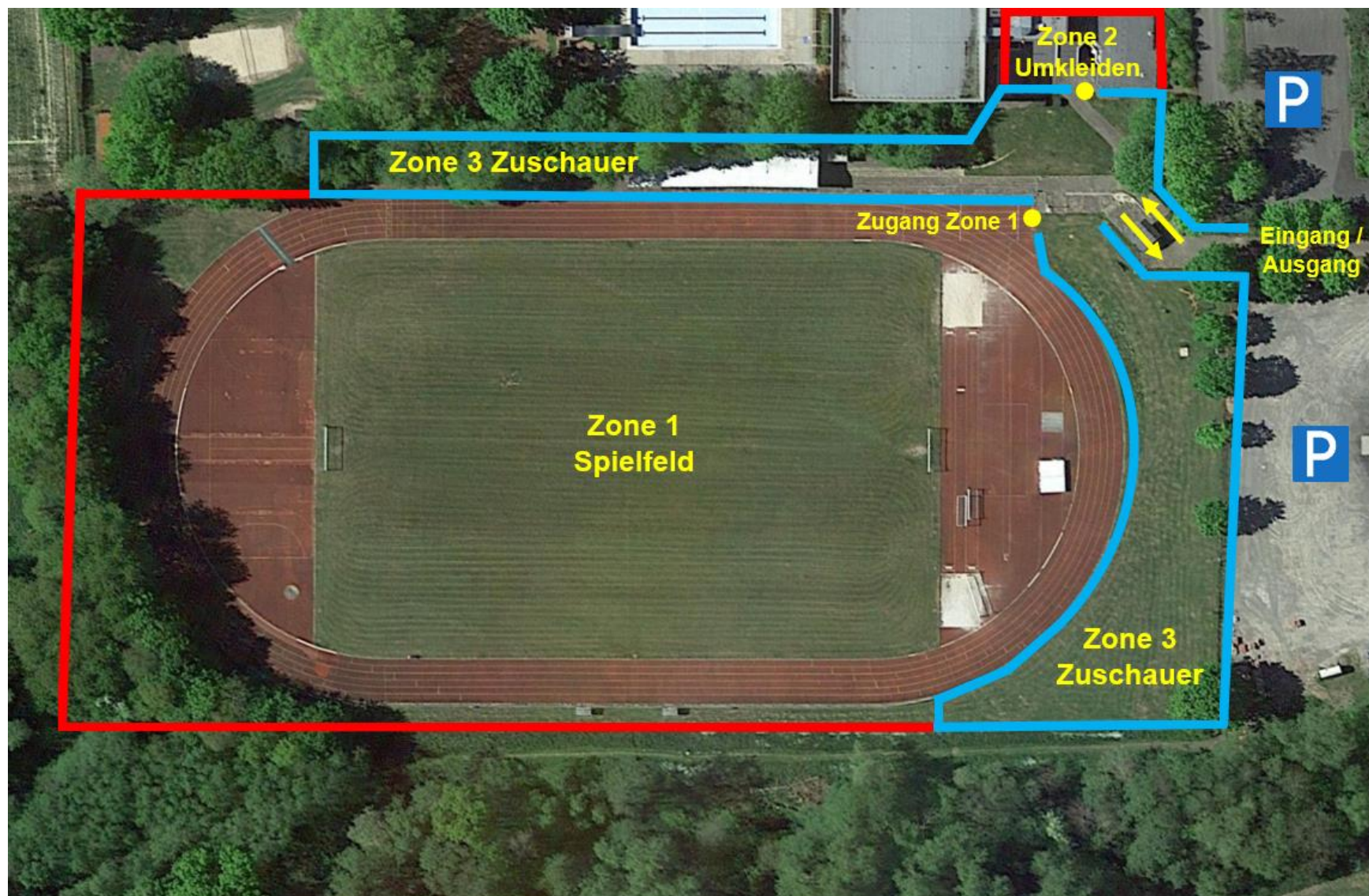
- **Mund-Nasen-Bedeckung**

Auf allen Sportgeländen ist auf den Toiletten sowie in allen Bereichen, in denen der Mindestabstand nicht eingehalten werden kann, eine Mund-Nasen-Bedeckung zu tragen.

Anlage: Grafiken der einzelnen Sportgelände

Mit Abstand die beste Unterstützung und Gemeinsam für unsere Gesundheit!

Bernhardt-Vocke-Stadion



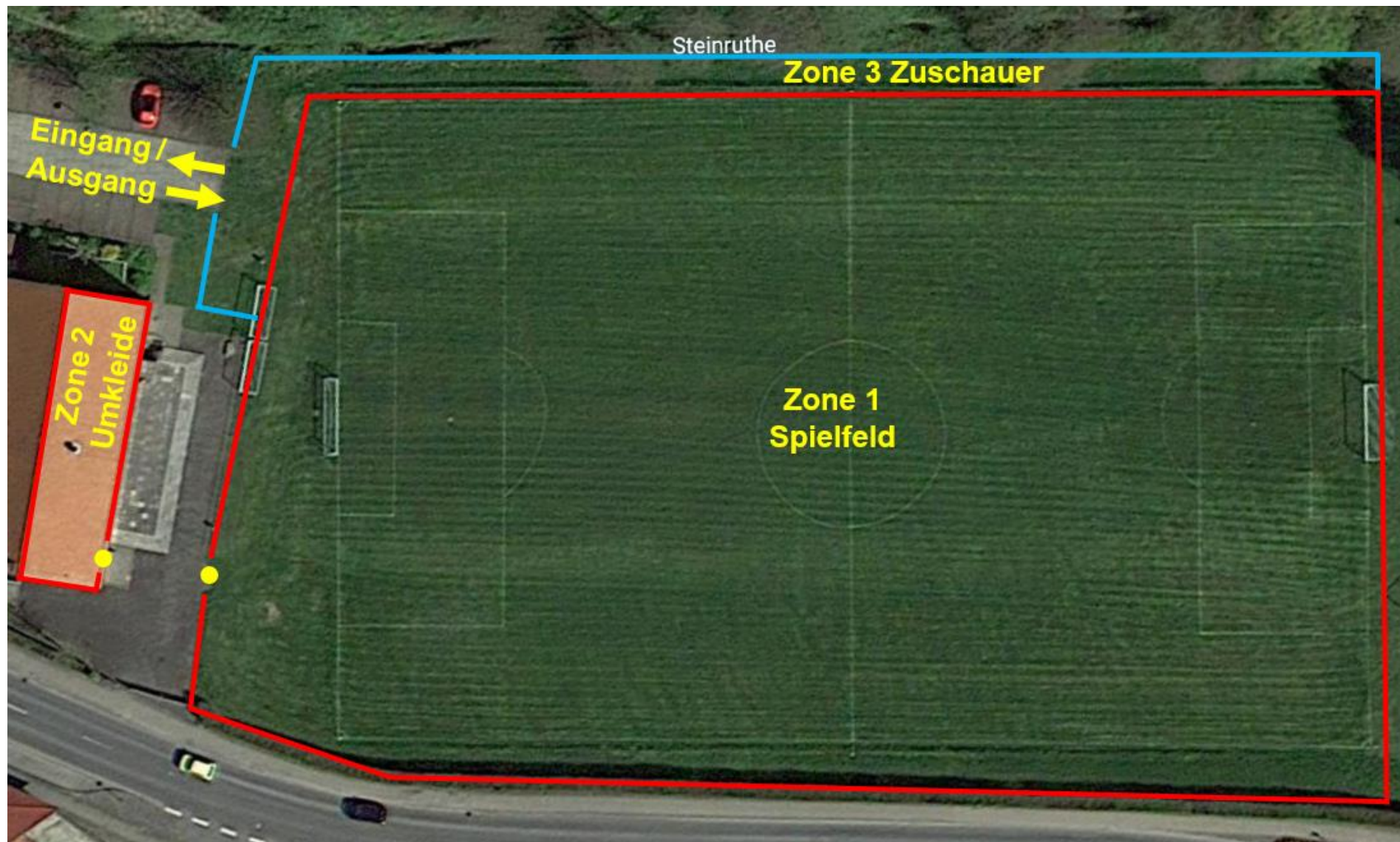
Mit Abstand die beste Unterstützung und Gemeinsam für unsere Gesundheit!

Kunstrasenplatz



Mit Abstand die beste Unterstützung und Gemeinsam für unsere Gesundheit!

Jahnsportplatz



Mit Abstand die beste Unterstützung und Gemeinsam für unsere Gesundheit!